

Parametry techniczne

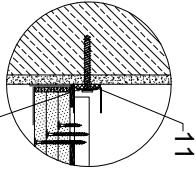
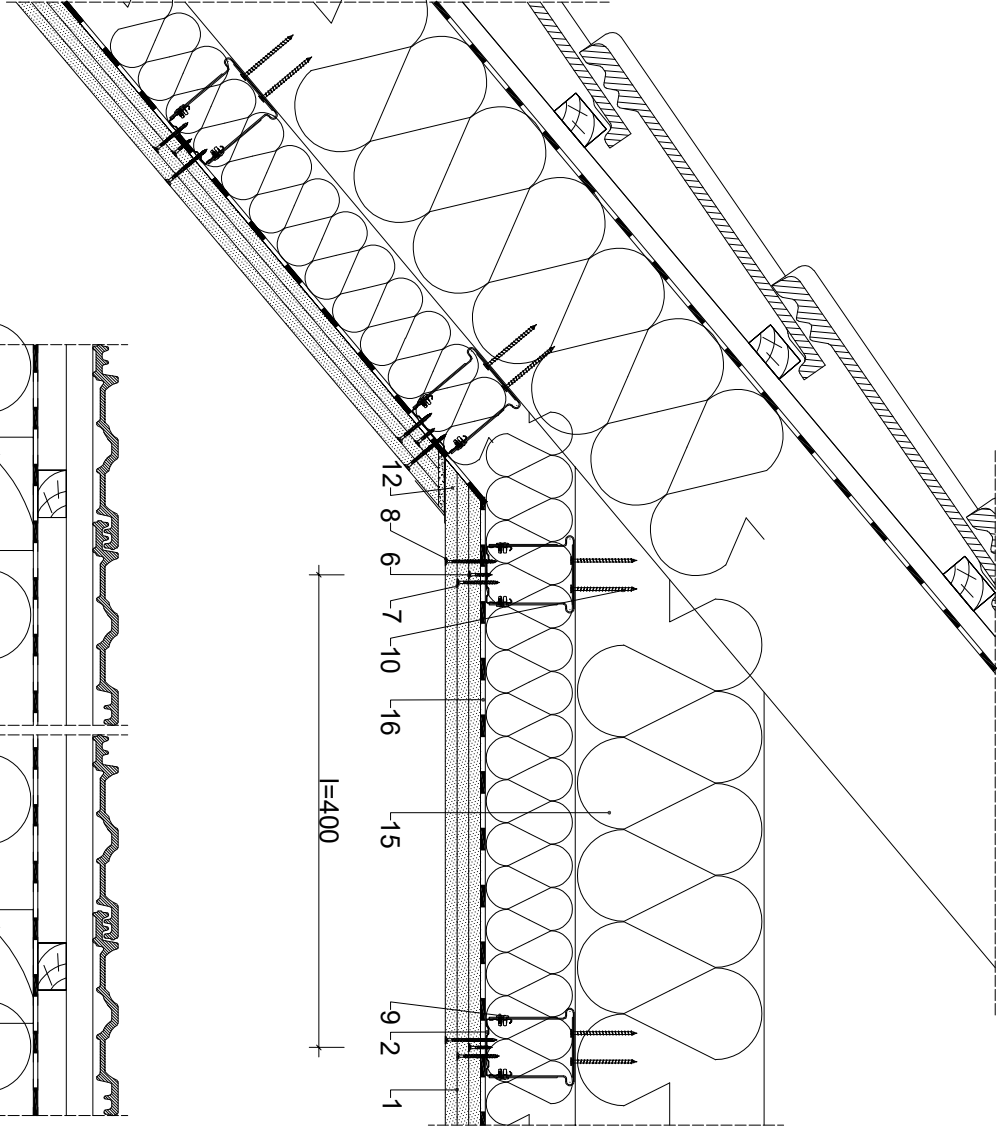
Parametry techniczne			Podstawowe elementy konstrukcji					
Współczynnik przenikania ciepła U	KLASA ODPORNOŚCI OGNIOWEJ EN <sup>1)</sup>	MINIMALNA GRUBOŚĆ	MASA <sup>2)</sup>	PLYTY GIPSOWO-KARTONOWE RIGIPS PRO (4PRO) <sup>3)</sup>	MAKSYMALNY ROZSTAW PROFILI RIGIPS CD 60 ULTRASTIL		MAKSYMALNY ROZSTAW RZESZAKÓW WIEŻAKÓW MINERALNY	WYPEŁNIENIE
					Nazwa	Grubość		
					I	I <sub>1</sub>		
[W/(m <sup>2</sup> K)]		[mm]	[kg/m <sup>2</sup> ]		[mm]			
do 0,10	REI 60 <sup>1)</sup>	71	33	Fire typ F <sup>2)</sup> , lub Fire+ Hydrio typ DFH2 gr. 3x12,5mm	400	400	1000	ISOVER Super-Mata lub dowolna

1) Klasyfikacja ognkowa ITB 07785/141935620Zz odpowiada dla dowolnej warstwy mineralnej o gęstości co najmniej 10 kg/m<sup>3</sup> i grubości min. 150 mm oraz dla daszków o klasie mechanicznej podci statowej 0 -50<sup>o</sup> od poziomu.  
2) Płyta gipsowo-kartonowa RIGIPS PRO Fire typ F może być zastosowana przez płytę RIGIPS PRO Fire+ typ DF.  
3) EN - klasa odporności ognkowej wg normy PN-EN 13501-2.  
4) Bez uzupełnienia masy zapobiegającej rozprzeczaniu, RIGIPS PRO Fire typ F może być zastosowany przez płytę RIGIPS PRO Fire+ typ DF lub Fire+ Hydrio typ DFH2.  
5) Płyta gipsowo-kartonowa RIGIPS PRO Fire typ F może być zastosowana przez płytę RIGIPS PRO Fire+ typ DF lub Fire+ Hydrio typ DFH2.

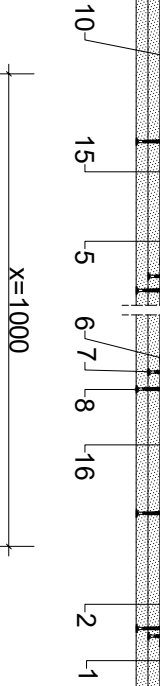
Zapotrzebowanie materiałowe na 1m<sup>2</sup>

MATERIAŁ	ZUŻYTCIE
1 Płyta gipsowo-kartonowa RIGIPS PRO (4PRO) Fire typ F, Fire+ typ DF, Fire+	3,00 m <sup>2</sup>
2 Hydrio typ DFH2 gr. 3x12,5mm	
3 Profil Rigips CD60 ULTRASTIL	3,20 m
4 Uchwyty RIGIPS elastyczny do CD60 o dł. 30,45, 60 lub 90 mm	0,40 m
5 Łącznik wzdłużny Rigips do profilu CD60	4,00 szt
6 Wkręt Rigips TN 25 co 400mm	0,60 szt
7 Wkręt Rigips TN 35 co 400mm	10,00 szt
8 Wkręt Rigips TN 55 co 150mm	25,00 szt
9 Wkręt Rigips "podheka" 3,9x11 mm	16,00 szt
10 Wkręt do drewna (mocowanie wieszaków)	8,00 szt
11 Taśma uszczelniająca piankowa Rigips szer. 30mm	0,40 m
12 Masa szpachlowa konstrukcyjna RIGIPS: VARIO, Premium Light, Q1 Zaczyzna, SUPER	0,75 kg
13 Taśma spoinowa Rigips	1,40 m
14 Masa szpachlowa wykończeniowa RIGIPS: Premium Light, Profik Finish Plus, Q2-Q3 kończy, GOTOWA Q2-Q3 kończy lub SUPER	0,10 kg
15 Wełna mineralna szklana lub skalna np. ISOVER: Super-Mata, Super-Mata Plus, Profi-Mata, Uni-Mata lub Uni-Mata Plus	1,00 m <sup>2</sup>
16 Paroizolacja np. ISOVER: Varo <sup>®</sup> KM Duplex UV lub Stopair 1104	1,00 m <sup>2</sup>
17 Taśma dwustronna	0,50 m
18 Taśma jednostronna do łączenia paroizolacji na zakład np. ISOVER Varo KB1	0,98 m
19 Uszczelniając Varo <sup>®</sup> DoubleFit <sup>1)</sup>	0,10 ml

1) Do stosowania jeśli zachodzi potrzeba dodatkowego uszczelnienia połączenia (tłoli oraz konstrukcji akust).



Połączenie ze ścianą



Saint-Gobain Construction Products Polska Sp. z o.o.  
Biuro RIGIPS w Warszawie  
ul. Cybirewki 9, 02-677 Warszawa  
Biuro Doradztwa i Technicznego: 800 163 121  
E-mail: doradcy.techniczny@saint-gobain.com  
rigips.pl  
BDO 000006702

Obiekt:

Lokalizacja:

Tytuł rysunku:

System poddasza Rigips 4.70.06 (REI 60)

Data:

Skala:

1:8

Nr detalu:

4.70.06

Opracował: